



Schoeller Allibert

## SMALTIMENTO DEGLI IMBALLI

I nostri prodotti vengono spesso spediti imballati per proteggerli da danni da movimentazione e trasporto. Quando ricevi i nostri prodotti assicurati che gli operatori smaltiscano correttamente gli imballi.

**IMPORTANTE: Ricordati di verificare le disposizioni del tuo Comune per il corretto conferimento degli imballaggi.**


1) Film estensibile con cui sono avvolti prodotti/scatole/cassoni



Plastica mista

➔

**RACCOLTA  
PLASTICA**

  
**OTHER**

Verifica con il tuo Comune come conferire questo imballaggio

2) Pallet in legno posti sotto i nostri prodotti



Legno

➔

**RACCOLTA  
DIFFERENZIATA**

  
**FOR**

Verifica con il tuo Comune come conferire questo imballaggio



Schoeller Allibert

### 3) Reggette



Plastica mista

➔

**RACCOLTA  
PLASTICA**

Verifica con il tuo Comune come conferire questo imballaggio



### 4) Scatole/cinture/pianetti in cartone ondulato




Cartone ondulato

➔

**RACCOLTA  
CARTA**

Verifica con il tuo Comune come conferire questo imballaggio



### 5) angolari in cartone pressato (non ondulato)



Cartone pressato

➔

**RACCOLTA  
CARTA**

Verifica con il tuo Comune come conferire questo imballaggio





Schoeller Allibert

### 6) Fogli di carta da imballo



Carta  
**RACCOLTA**  
CARTA



Verifica con il tuo Comune come conferire questo imballaggio

### 7) Pluriball



Plastica mista  
**RACCOLTA**  
PLASTICA



Verifica con il tuo Comune come conferire questo imballaggio

### 8) Sacchi copertura superiore pallet



Plastica mista  
**RACCOLTA**  
PLASTICA



Verifica con il tuo Comune come conferire questo imballaggio



Schoeller Allibert

### 9) Buste plastica



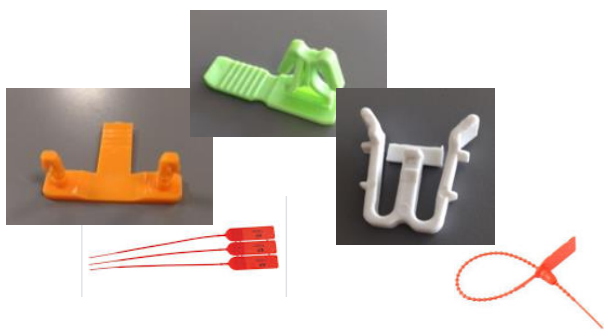
Plastica mista

→ **RACCOLTA  
PLASTICA**

Verifica con il tuo Comune come conferire questo  
imballaggio




### 10) Sigilli di sicurezza



Polietilene Alta Densità

→ **RACCOLTA  
PLASTICA**

Verifica con il tuo Comune come conferire questo  
imballaggio



**IMPORTANTE: Ricordati di verificare le disposizioni del tuo Comune per il corretto conferimento degli imballaggi.**